

# Comitato di Sorveglianza

**Punto 2 OdG – RAE 2013**

PROGRAMMA OPERATIVO NAZIONALE  
RICERCA E COMPETITIVITÀ  
2007-2013 PER LE REGIONI DELLA CONVERGENZA:  
CALABRIA, CAMPANIA, PUGLIA, SICILIA

*Roma, 13 giugno 2014*





**Risorse finanziarie complessive del Programma 4.424.393.642,00**

Contributo comunitario FESR

70,13%

Contributo nazionale FdR

29,87%

**N. Progetti**

**3204**

**Impegni PON**

**€ 4.379.073.752,44**

**Pagamenti PON**

**€ 2.665.923.521,09**

**Impegno PON medio per progetto**

**€ 1.366.752,11**

### Regioni della Convergenza



**Tipologia soggetti proponenti\***

**Grandi Imprese 231**

**PMI 907**

**Micro Imprese 1815**

**Università 43**

**Enti Pubblici di Ricerca 26**

**Organismi di ricerca 47**

**Altri 30**

\* i soggetti proponenti presenti su più progetti sono stati conteggiati una sola volta

Fonte: dati di monitoraggio al 31/12/2013



# PON R&C – Risorse gestite direttamente dal MIUR *Dati al 31.12.2013*



## Risorse finanziarie gestite dal MIUR

**€ 2.365.696.821,00**

### *N. Progetti*

**697**

### *Impegni PON*

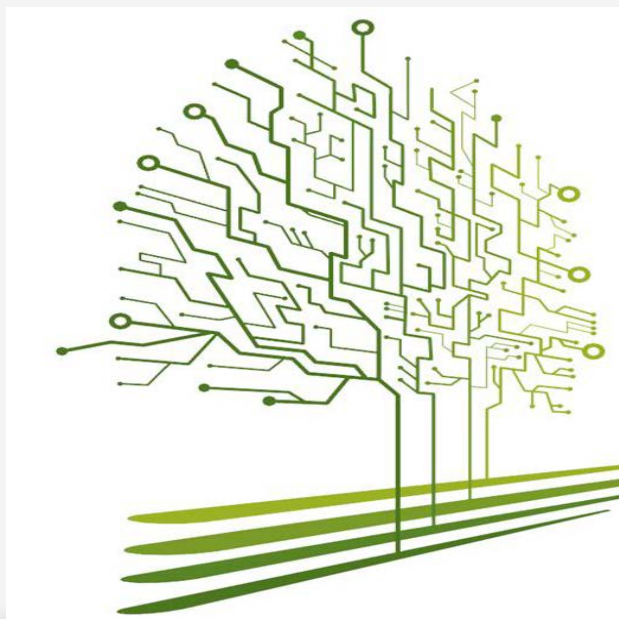
**€ 2.536.223.126,42**

### *Pagamenti PON*

**€ 1.419.476.020,39**

### *Impegno PON medio per progetto*

**€ 3.638.770,63**



### Tipologia soggetti proponenti\*

<b>Grandi Imprese</b>	<b>148</b>
<b>PMI</b>	<b>234</b>
<b>Micro Imprese</b>	<b>229</b>
<b>Università</b>	<b>42</b>
<b>Enti Pubblici di Ricerca</b>	<b>26</b>
<b>Organismi di ricerca</b>	<b>46</b>
<b>Altri</b>	<b>18</b>

\* i soggetti proponenti presenti su più progetti sono stati conteggiati una sola volta

Fonte: dati di monitoraggio al 31/12/2013

# PON R&C – Risorse gestite direttamente dal MiSE *Dati al 31.12.2013*



## Risorse finanziarie gestite dal MISE

**€ 2.058.696.821,00**

### **N. Progetti**

**2.507**

### **Costo ammesso PON**

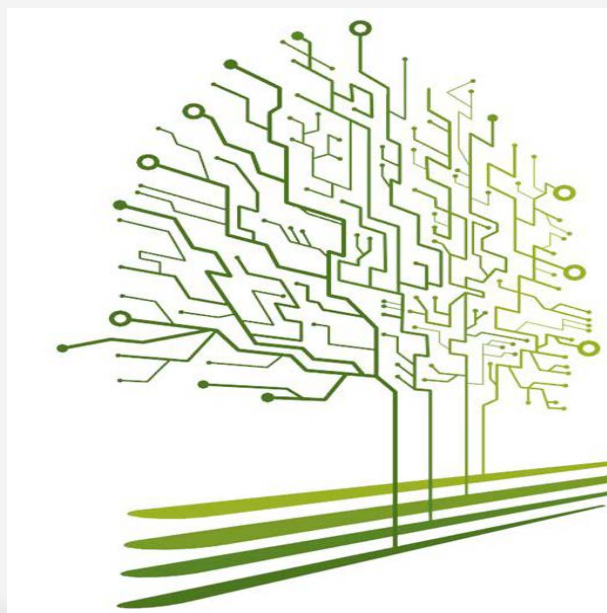
**€ 1.842.850.626,02**

### **Pagamento ammesso PON**

**€ 1.246.447.500,70**

### **Impegno PON medio per progetto**

**€ 735.082,02**



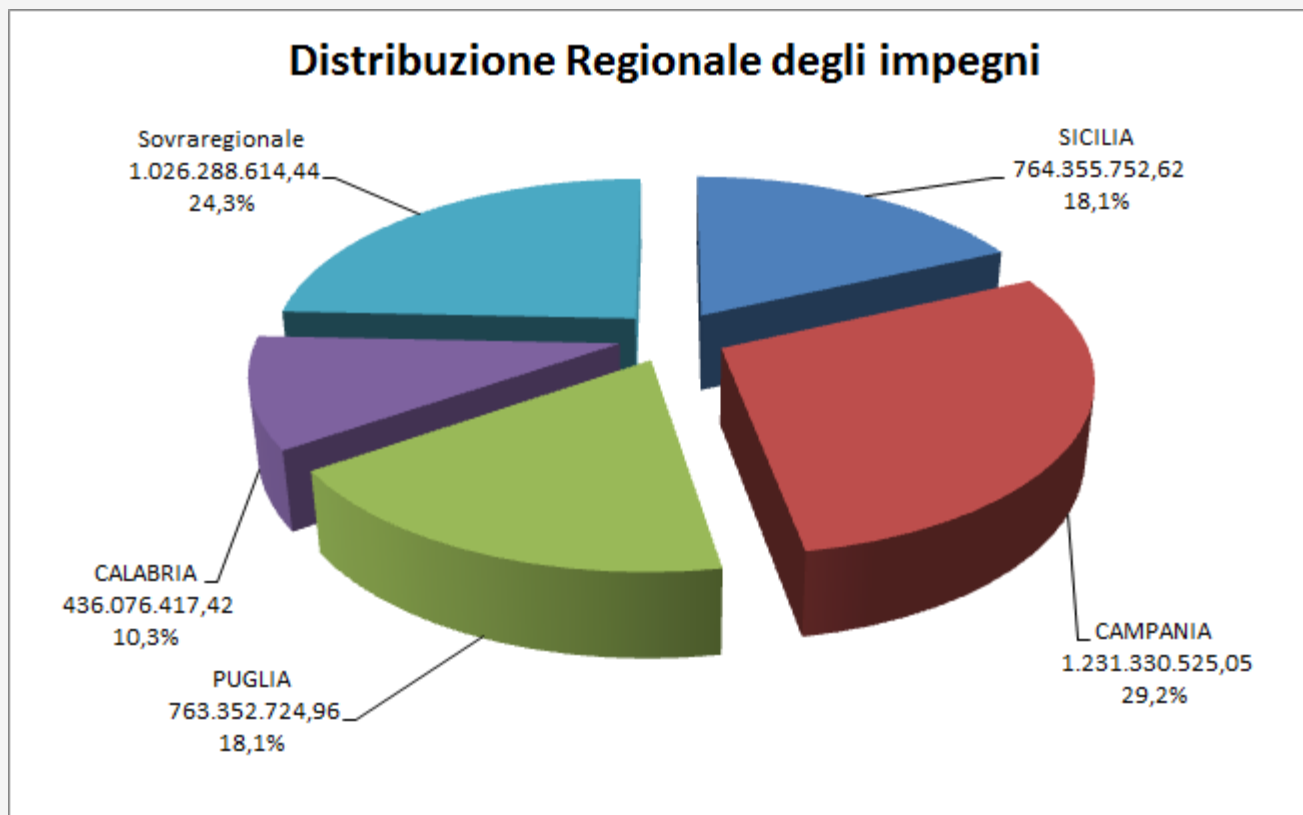
### Tipologia soggetti proponenti \*

<b>Grandi Imprese</b>	<b>113</b>
<b>PMI</b>	<b>734</b>
<b>Micro Imprese</b>	<b>1603</b>
<b>Università</b>	<b>17</b>
<b>Enti Pubblici di Ricerca</b>	<b>6</b>
<b>Organismi di ricerca</b>	<b>10</b>
<b>Altri</b>	<b>12</b>

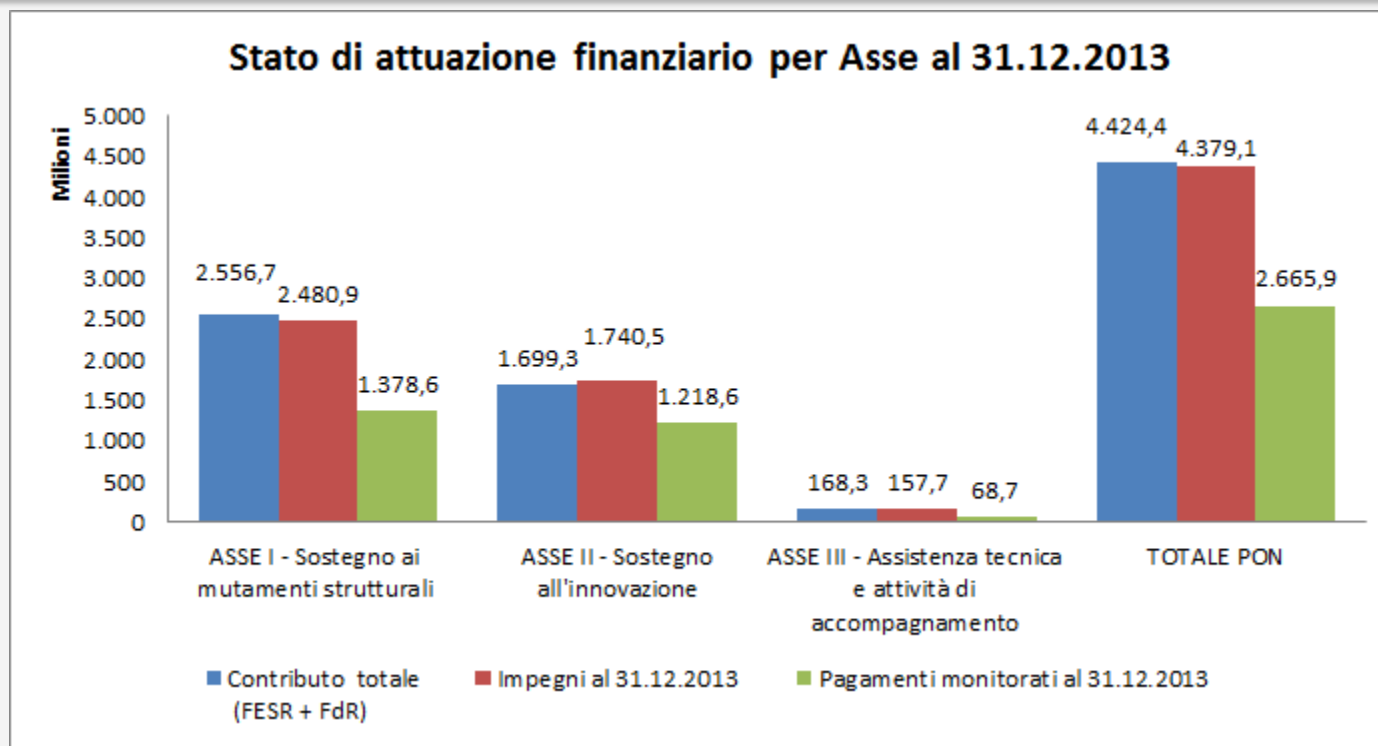
\* i soggetti proponenti presenti su più progetti sono stati conteggiati una sola volta

Fonte: dati di monitoraggio al 31/12/2013

## PON R&C – Distribuzione territoriale degli impegni *Dati al 31.12.2013*



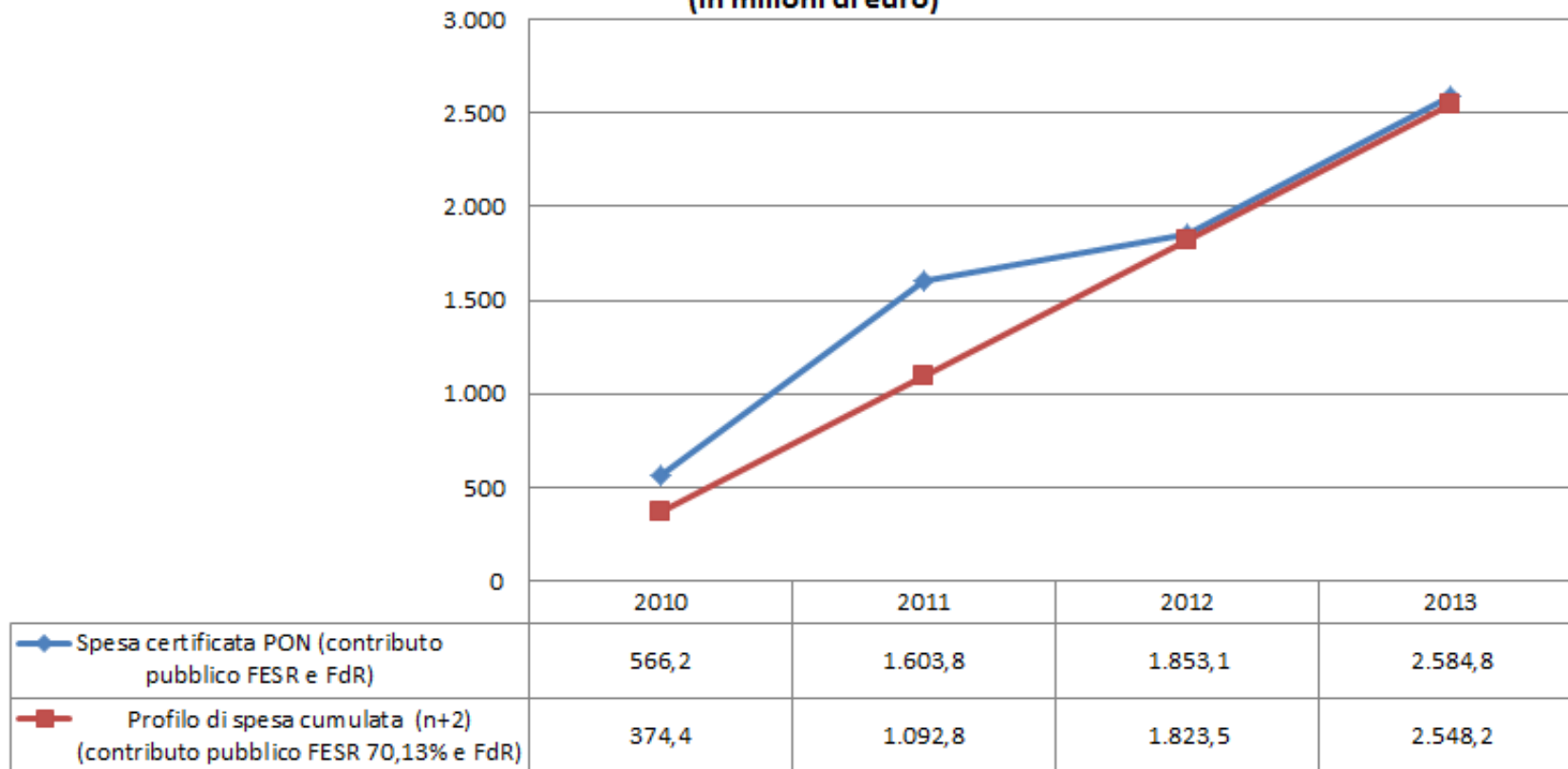
- I dati rappresentati si riferiscono ai soli ASSE I e ASSE II, al netto degli impegni relativi all'ASSE III, in quanto questi hanno una loro specifica classificazione che non può ricomprendersi come «Sovraregionale» nelle Regioni Convergenza.
- Gli importi imputati in area «Sovraregionale» si riferiscono agli impegni a valere sul PON ascrivibili prevalentemente ai Fondi gestiti dal MISE-OI.



Assi Prioritari	Contributo totale (FESR + FdR)	N. progetti	Impegni	Pagamenti monitorati	Impegni su Contributo totale %	Pagamenti su Contributo totale %	Pagamenti su Impegni %
ASSE I - Sostegno ai mutamenti strutturali	2.556.696.821,00	743	2.480.949.076,37	1.378.608.708,02	97,0%	53,9%	55,6%
ASSE II - Sostegno all'innovazione	1.699.348.410,50	2.429	1.740.454.958,12	1.218.632.243,49	102,4%	71,7%	70,0%
ASSE III - Assistenza tecnica e attività di accompagnamento	168.348.410,50	32	157.669.717,95	68.682.569,58	93,7%	40,8%	43,6%
<b>TOTALE PON</b>	<b>4.424.393.642,00</b>	<b>3.204</b>	<b>4.379.073.752,44</b>	<b>2.665.923.521,09</b>	<b>99,0%</b>	<b>60,3%</b>	<b>60,9%</b>

# PON R&C – Esecuzione finanziaria e profili di spesa (Anni 2010-2013)

**Spesa Certificata rispetto al profilo di spesa (n+2)**  
(in milioni di euro)



# P.O. CONV: Confronto esecuzione finanziaria e profili di spesa *Dati al 31.12.2013*

Esecuzione del bilancio comunitario - Programmazione 2007/2013  
Risultato al 31 dicembre 2013

milioni di euro

Obiettivo/Programma	Fondo	Risorse programmate (*)		Importo cumulato in scadenza		Spesa certificata			Risultato	
		Totale	Totale	di cui UE	%	Totale	di cui UE		Totale	di cui UE
		1	2	3	4=2/1	5	6	7=5/1		
<b>Convergenza</b>		<b>32.551,1</b>	<b>14.302,7</b>	<b>9.271,8</b>	<b>43,9</b>	<b>15.707,0</b>	<b>10.248,4</b>	<b>48,3</b>	<b>1.404,3</b>	<b>976,6</b>
POIN		1.708,8	842,4	629,7	49,3	844,1	631,0	49,4	1,7	1,3
Poin Attrattori	FESR	636,9	254,9	189,1	40,0	255,1	189,3	40,1	0,2	0,2
Poin Energie	FESR	1.071,9	587,5	440,6	54,8	589,0	441,7	54,9	1,5	1,1
PON		9.760,4	5.040,2	3.290,2	51,6	5.381,1	3.511,1	55,1	340,9	220,9
Pon GAS	FSE	428,0	248,3	120,2	58,0	265,1	128,3	61,9	16,8	8,1
Pon GAT	FESR	226,2	131,2	80,1	58,0	132,5	80,9	58,6	1,3	0,8
Pon Istruzione	FESR	510,8	243,1	151,4	47,6	248,2	154,6	48,6	5,1	3,2
	FSE	1.485,9	862,1	431,0	58,0	973,2	486,6	65,5	111,1	55,6
Pon Reti	FESR	1.833,0	512,9	384,7	28,0	679,4	509,6	37,1	166,5	124,9
Pon Ricerca	FESR	4.424,4	2.548,2	1.786,9	57,6	2.584,8	1.812,7	58,4	36,6	25,8
Pon Sicurezza	FESR	852,1	494,4	335,9	58,0	497,9	338,4	58,4	3,5	2,5
POR		21.081,9	8.420,1	5.351,9	39,9	9.481,8	6.106,3	45,0	1.061,7	754,4
Por Basilicata	FESR	752,2	439,4	182,1	58,4	445,4	184,6	59,2	6,0	2,5
	FSE	322,4	221,9	88,8	68,8	230,5	92,2	71,5	8,6	3,4
Por Calabria	FESR	1.998,8	583,4	437,5	29,2	729,3	547,0	36,5	145,9	109,5
	FSE	800,5	464,4	249,6	58,0	476,7	256,2	59,6	12,3	6,6
Por Campania	FESR	4.576,5	1.008,1	756,1	22,0	1.454,6	1.091,0	31,8	446,5	334,9
	FSE	868,0	435,5	291,4	50,2	439,5	294,1	50,6	4,0	2,7
Por Puglia	FESR	4.492,3	2.308,8	1.346,0	51,4	2.484,6	1.448,5	55,3	175,8	102,5
	FSE	1.279,2	682,7	371,1	53,4	699,8	380,3	54,7	17,1	9,2
Por Sicilia	FESR	4.359,7	1.405,6	1.054,2	32,2	1.639,9	1.229,9	37,6	234,3	175,7
	FSE	1.632,3	870,3	575,1	53,3	881,5	582,5	54,0	11,2	7,4

PON Ricerca e Competitività	Contributo totale (FESR + FdR)	Spesa certificata al 31/12/2013	% di avanzamento della Spesa certificata	Target (n+2) al 31/12/2013	Differenza tra Spesa certificata e Target (n+2)
	milioni di euro	milioni di euro	%	milioni di euro	milioni di euro
	a	b	c = b/a	d	e = b-d
TOTALE PON - Contributo pubblico (FESR + FdR)	4.424,4	2.584,8	58,4%	2.548,2	36,7